



საქართველოს
ეროვნული
სააგენტო



**Comprehensive activities against
Crimean–Congo Hemorrhagic Fever (CCHF)
in Georgia**

Lasha Avaliani

DVM, PhD

Head of Veterinary Department

Deputy CVO, OIE Delegate



საქართველოს
ეროვნული
სააგენტო



General information

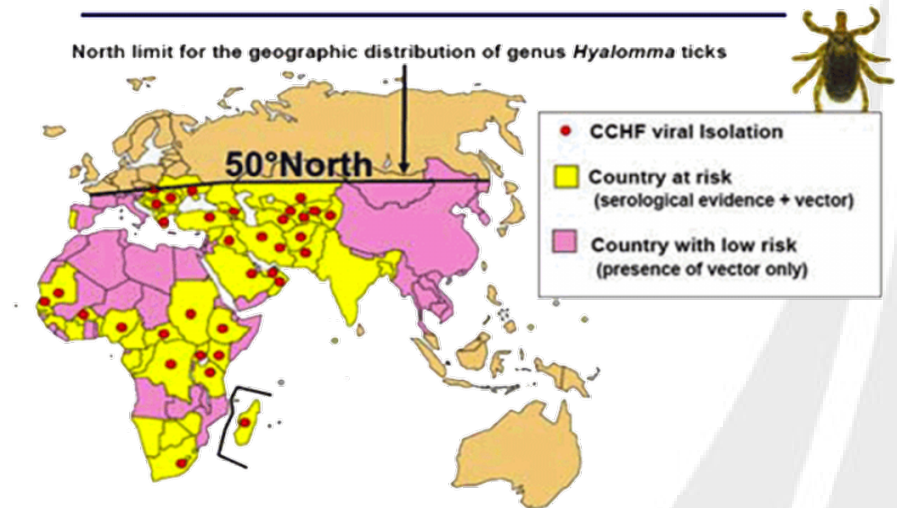
Widespread disease caused by tick borne virus
(Nairovirus) of the Bunyaviridae family
Fatality rate in humans is about 10 - 40%
Principal vector - genus *Hyalomma*



CCHF is endemic in

- Asian countries south of the 50th parallel north – the geographical limit of the principal tick vector
- Africa
- Balkans
- Middle East

CCHF: geographic distribution





საქართველოს
ეროვნული
სააგენტო



Groups at risk

- Main risk group for CCHF are:
 - Agricultural workers
 - Herders
 - Slaughterhouse workers
 - Veterinarians
 - Healthcare workers
 - Tourists (in CCHF Endemic Areas)





საქართველოს
ეროვნული
სააგენტო

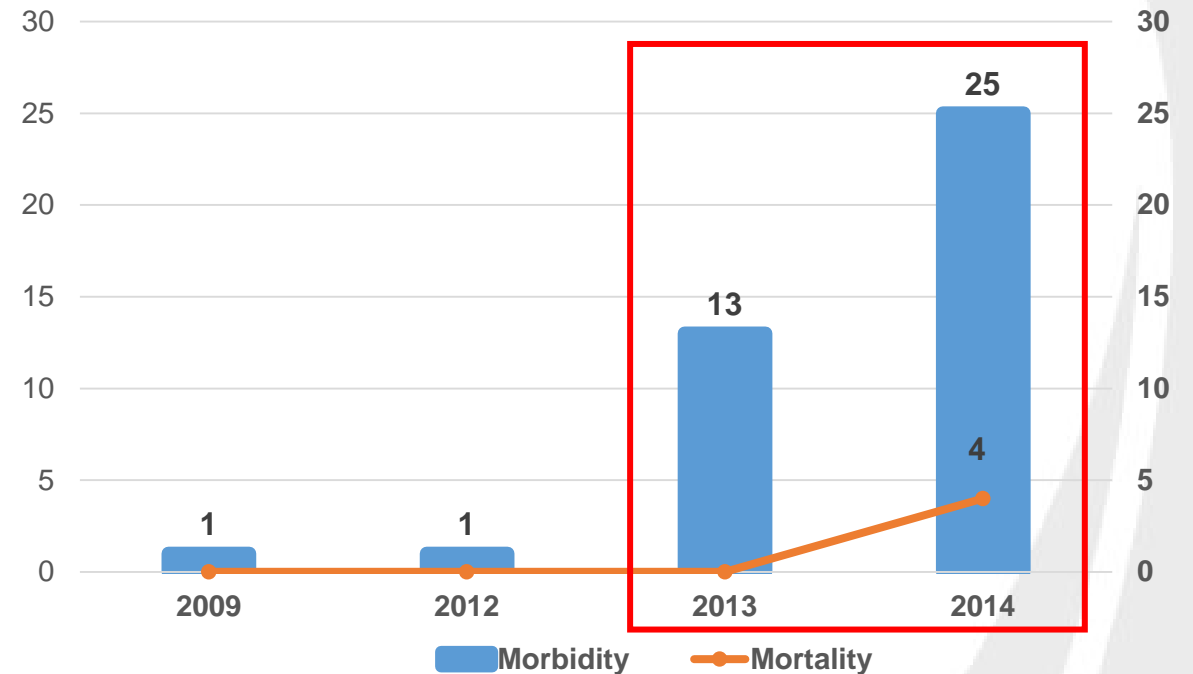


CCHF Cases in Georgia

- First CCHF case in human confirmed in 2009
- Disease outbreak in 2013 -2014
- Human death in 2014
- Lethality 16 %

One Health activities were launched in 2013

CCHF Cases in Human 2009-2014





საქსათის
ეროვნული
სააგენტო



Joint activities

- Governmental decree # 1817 of October 2, 2014 was initiated by MoH
- Inter-sectoral collaboration
- Strengthening the surveillance
- Entering data in EIDSS system
- Treatment of animals/holdings

საქართველოს მთავრობის

განკარგულება №1817

2014 წლის 2 ოქტომბერი

ქ. თბილისი

ყირიმ-კონგოს ჰემორაგიული ცხელების ეპიდემიის მართვისა და პრევენციის მიზნით გასატარებელი ღონისძიებების შესახებ

1. ყირიმ-კონგოს ჰემორაგიული ცხელების ეპიდემიის მართვისა და პრევენციის მიზნით, განხორციელდეს შემდეგი ღონისძიებები:

ა) საქართველოს შრომის, ჯანმრთელობისა და სოციალური დაცვის სამინისტრომ უზრუნველყოს:

ა.ა) 2014 წლის 30 ნოემბრამდე ყირიმ-კონგოს ჰემორაგიული ცხელების ეპიდემიის მართვაში სამთავრობო სტრუქტურების წარმომადგენლებისა და სხვა შესაბამისი დაწესებულებების ჩართულობა და კოორდინაცია, მათ შორის:

ა.ა.ა) საქართველოს მთავრობის ინფორმირება ყირიმ-კონგოს ჰემორაგიული ცხელების მიმდინარე ეპიდემიის, ასევე, პრევენციული ღონისძიებების დაგეგმვის და ეპიდემიის მართვისათვის საჭირო რესურსების შესახებ;

ა.ა.ბ) არსებული მდგომარეობის შესახებ სხვა შესაბამისი სამინისტროების, ავტონომიური რესპუბლიკების ხელისუფლების ორგანოების, ადგილობრივი თვითმმართველობის ორგანოების, სკოლების, სამედიცინო დაწესებულებების ინფორმირება;

ა.ა.გ) ყირიმ-კონგოს ჰემორაგიული ცხელების ეპიდემიის მართვაში დახმარებისათვის საერთაშორისო და ადგილობრივი არასამთავრობო ორგანიზაციებისგან, პარტნიორებისგან მხარდაჭერის მოპოვება;

ბ.ა) 2014-2015 წლებში ყირიმ-კონგოს ჰემორაგიული ცხელებისა და ზოგადად, ჰემორაგიული ცხელებაზე ეპიდემიის მართვის გაძლიერება, კერძოდ:

ბ.ა.ა) გაგრძელდეს ეპიდემიის მართვის მიზნით ყირიმ-კონგოს ჰემორაგიული ცხელებაზე, საცქვო შემთხვევების კვლევა მოხდეს შემთხვევების განსაზღვრების და კვლევის პროტოკოლის შესაბამისად;

ბ.ა.ბ) გაგრძელდეს საცქვო შემთხვევების ლაბორატორიული ტესტირება;

ბ.ა.გ) გაგრძელდეს რუტინული ეპიდემიის მართვის მიზნით ყირიმ-კონგოს ჰემორაგიული ცხელების ეპიდემიის დამთავრების შემდგომ;

ბ.ა.დ) აქტივობები გაკეთდეს სხვა ჰემორაგიული ცხელების იდენტიფიკაციისა და ლაბორატორიული ტესტირებაზე;

ბ.ა.ე) 2014 წლის 30 დეკემბრამდე ჰემორაგიული ცხელების (მათ შორის, ყირიმ-კონგოს) შემთხვევების მართვა, მათ შორის:

ბ.ა.ე.ა) ჰემორაგიული ცხელების (მათ შორის, ყირიმ-კონგოს) შემთხვევათა მართვის პროტოკოლის შემუშავება;

ბ.ა.ე.ბ) სამედიცინო დაწესებულებების შიგნით ყირიმ-კონგოს ჰემორაგიული ცხელების შემთხვევების მატებისას, ჰიპოპლთი უზრუნველყოფისათვის;

ბ.ა.ე.გ) შემთხვევათა სწორი რეგისტრაციის უზრუნველყოფა;

ბ.ა.ე.დ) 2014-2015 წლებში ეპიდემიის მართვის მიზნით ანალიზი, მათ შორის:

ბ.ა.ე.ე) შეტყობინების მიღებისთანავე ინფორმაციის შეტანა დაავადებებზე ზედამხედველობის ელექტრონულ ინტეგრირებულ სისტემაში (დზის);



საქართველოს
ეროვნული
სააგენტო



Joint activities

Human Health

With the support provided from the DTRA, National Center for Disease Control and Public Health, has promoted training of CCHF in Georgia in following ways:

- Since 2011, staff from regional labs and the central reference lab at the Lugar Center have been trained to conduct RT-PCR and ELISA diagnostic assays of CCHF.
- Since 2013, 860 doctors from all regions in Georgia have been trained on early detection of signs and symptoms of CCHF.
- Since 2014, approximately 80 local village providers serving communities in several municipalities have also been trained. Training was followed by a risk communication campaign that involved distribution of posters and pamphlets.
- Since 2016, medical personnel of the National Center of Surgery and of the Infectious Diseases, AIDS and Clinical Immunology Scientific Practical Center, have been trained about the prevention of CCHF nosocomial distribution.



საქართველოს
ეროვნული
სააგენტო



Joint activities

Veterinary

- 2219 cattle blood samples and ticks from 24 cattle were collected in infected villages
- All Blood samples were negative by ELISA
- 1 tick was positive by PCR





საქს
საქართველოს
საქონლის
სადაცხეობის
სამსახური



Joint activities

Veterinary

- NFA lunched large scale activities against the vector control

- Treatment of animals
- Treatment of holdings
- Treatment of pastures



Specific guidelines for field veterinarians was developed to standardize the activities



საქართველოს
ეროვნული
სააგენტო



Joint activities

Veterinary

Animals/ holdings treatment for CCHF

Year	Cattle	Holding	Pasture
2014	6931	0	0
2015/1	10858	2923	79
2015/2	5840	1547	0
2016/1	11813	3491	0
2016/2	12581	2516	0
2017/1	11533	0	0

- 79 hectare of pasture in 2015
- Animals and holdings twice per year

2000 CCHF posters were distributed in villages



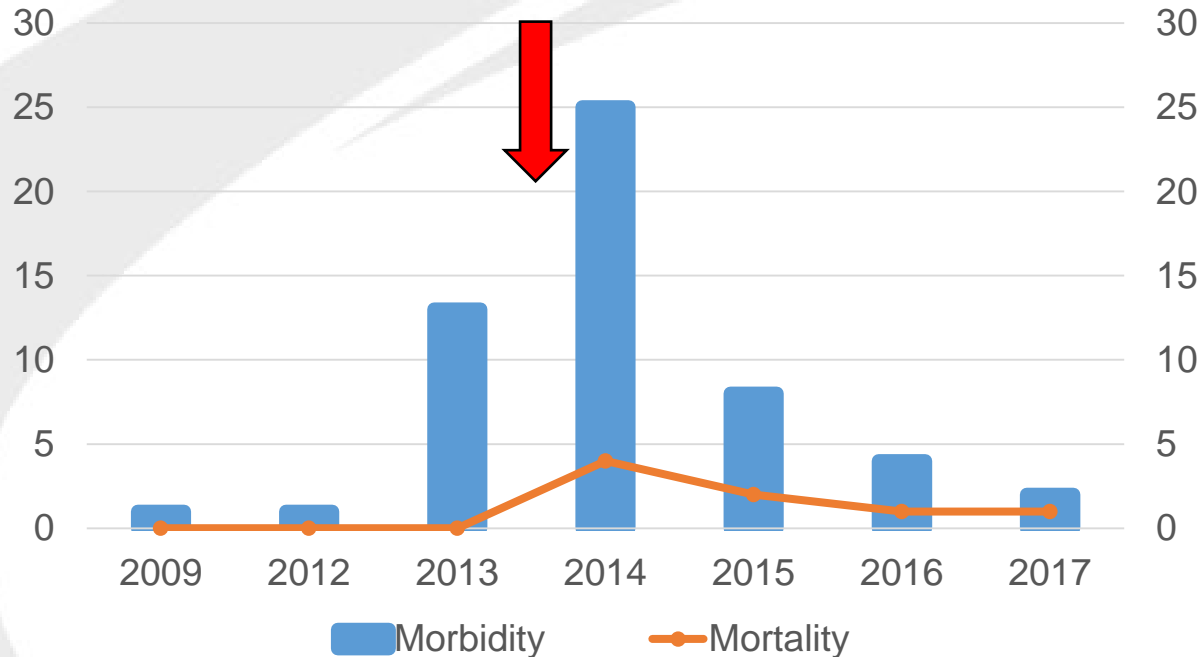


საქართველოს
ეროვნული
სააგენტო



Results of joint activities

CCHF Cases in Human 2009-2017



One Health approach was introduced

- The risk of spread of disease is reduced between animals and humans
- Comparison with 2014 year (peak) disease incidence in humans reduced by 75% in 2016

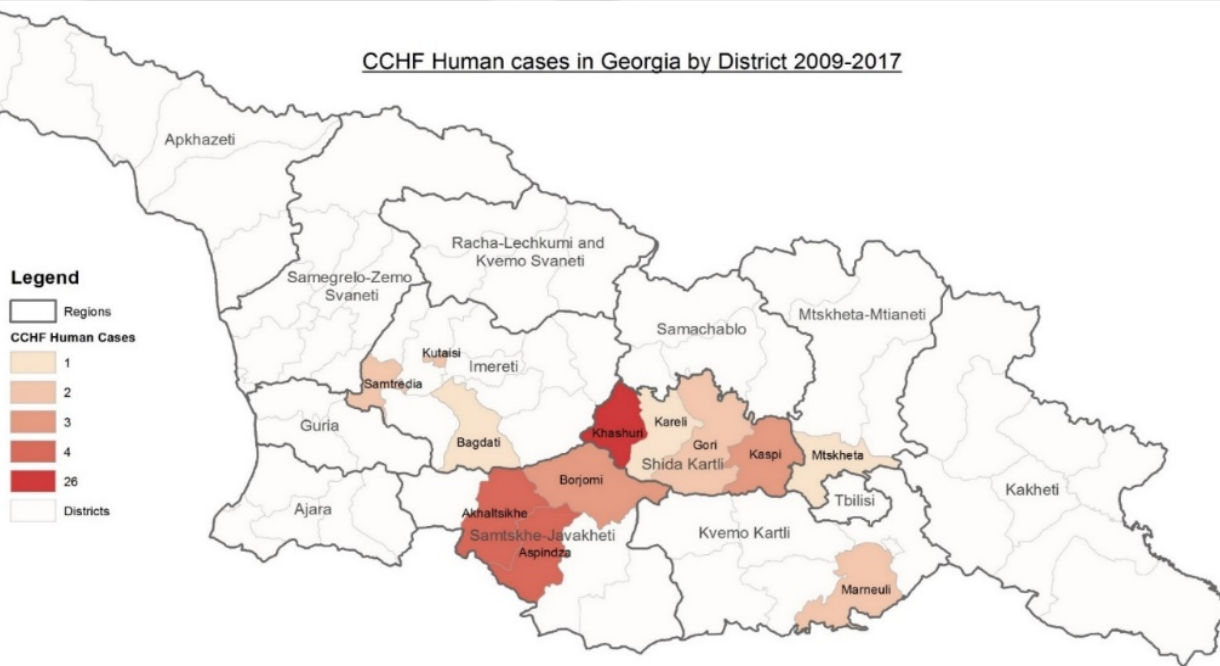


საქართველოს
ეროვნული
სააგენტო

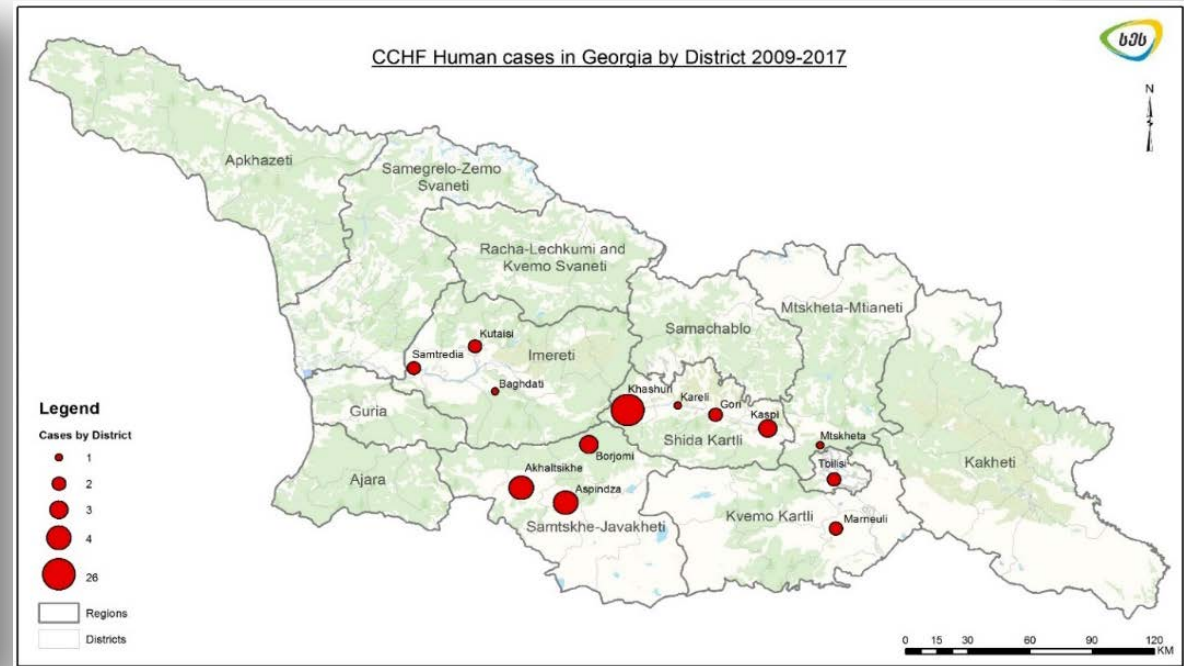


CCHF distribution in Georgia

CCHF Human cases in Georgia by District 2009-2017



CCHF Human cases in Georgia by District 2009-2017





საქართველოს
ეროვნული
სააგენტო



Further activities

- CDC project - Situation analysis on integrated surveillance of arboviruses in the Mediterranean and Black Sea Region
- Finding out type of CCHF virus circulating in Georgia
- To continue treatment of animals/holdings with insecto-acaricides in case of human infection



საქართველოს
ეროვნული
სააგენტო



Thank you for your attention



One Health - connecting people